








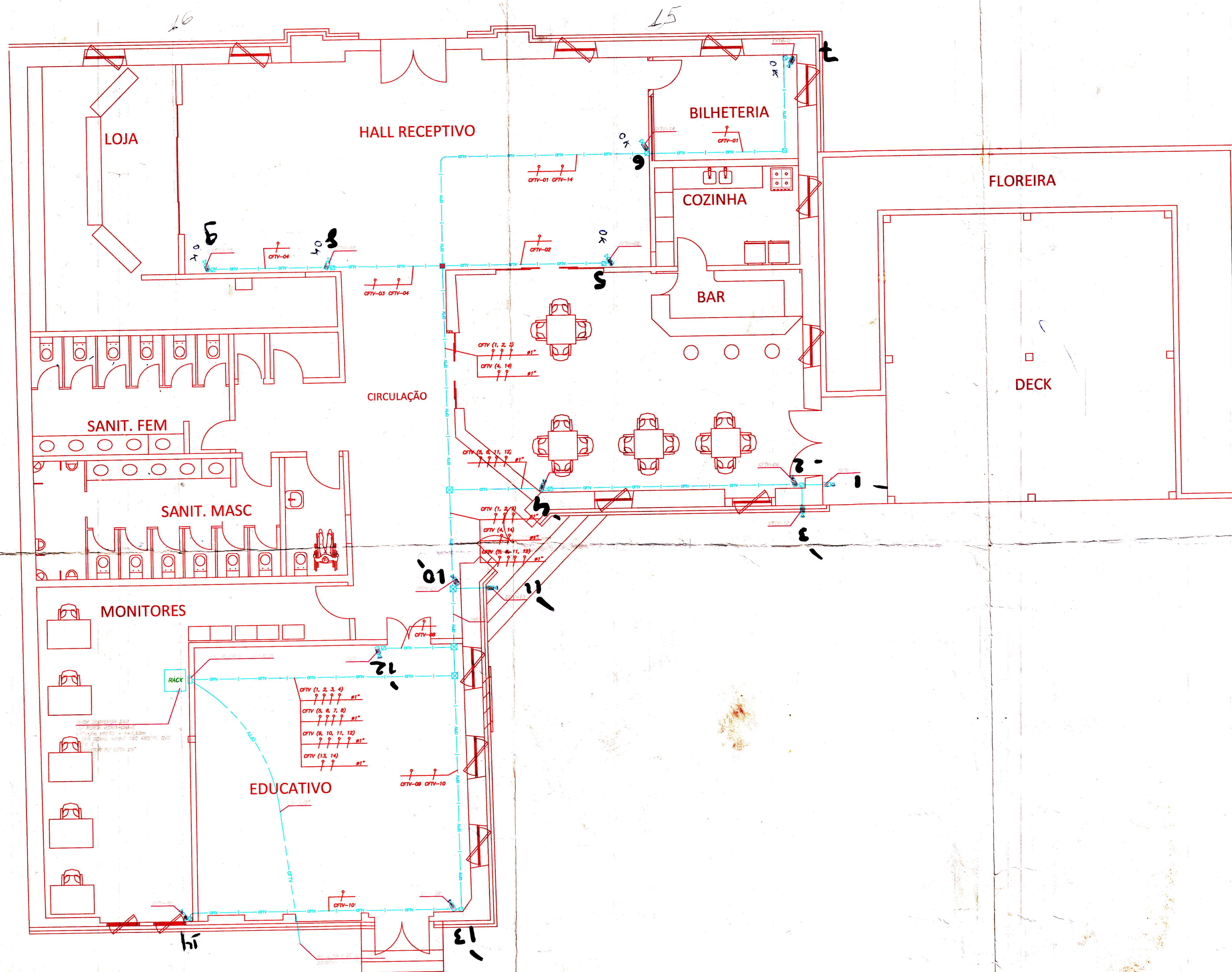


<u>SIMBOLÓGICA</u>	<u>DESCRIÇÃO</u>
	GRANDEZAS ELÉTRICAS ESTACIONÁRIAS EM UM PONTOS DE UM CIRCUITO
	GRANDEZAS ELÉTRICAS TRANSIENTES EM UM PONTOS DE UM CIRCUITO
	GRANDEZAS ELÉTRICAS TRANSIENTES EM UM PONTOS DE UM CIRCUITO
	GRANDEZAS ELÉTRICAS TRANSIENTES EM UM PONTOS DE UM CIRCUITO
	GRANDEZAS ELÉTRICAS TRANSIENTES EM UM PONTOS DE UM CIRCUITO
	GRANDEZAS ELÉTRICAS TRANSIENTES EM UM PONTOS DE UM CIRCUITO
	GRANDEZAS ELÉTRICAS TRANSIENTES EM UM PONTOS DE UM CIRCUITO
	GRANDEZAS ELÉTRICAS TRANSIENTES EM UM PONTOS DE UM CIRCUITO
	GRANDEZAS ELÉTRICAS TRANSIENTES EM UM PONTOS DE UM CIRCUITO



PRÉDIO 7
ESCALA 1:50

NOTAS :

- 1 - TOTA TUBULAÇÃO NÃO INDICADA SERÁ:
PARA TOMADAS NORMAIS, QTY = LUMINAÇÃO: 3/4" - PVC
PARA TELEFONE, VOZ E DADOS: 1/2" - PVC
- 2 - TOTA FASEÇÃO NÃO ESPECIFICADA, A BÍBLIA SERÁ = 25mm"
- 3 - DIAGRAMA DOS QUADROS: VER DETALHE SOBRE QUADROS ELÉTRICOS
- 4 - PARA LOCAÇÃO DE LUMINÁRIAS, VER PLANTA DE FORNO DA ARQUITETURA.
- 5 - PARA LOCAÇÃO DOS QUADROS, VER PLANTAS DOS RAMOS ALIMENTADORES.
- 6 - A ENFAIXE DE DEVERIA SER ORIENTADA PARA AS SEGUINTE CONDIÇÕES:
- TENSÃO DE ENERGIA NOMINAL - VER TABELA
- NÍVEL (NORMAL E ESTABILIZADA) - AZUL CLARO
- FASES PARA LUMINAÇÃO - PRETO
- RETORNO DE LUMINAÇÃO - CINZA
- FASES PARA TOMADA - VERMELHO
- 7 - PARA IDENTIFICAÇÃO DAS FASES DOS ALIMENTADORES DOS QUADROS DENTRO DOS QUADROS E NAS CAIXAS DE PENETRAÇÃO UTILIZAR UNICO AOS CONECTORES, FITA ISOLANTE NAS SEGUINTE CORES:
- FASE R - AZUL ESCURO
- FASE S - BRANCO
- FASE T - ROXO OU VIOLETA
- 8 - VER MEMORIAL DESCRITIVO
- 9 - DEVERIA SER EXIGIDO DOS INSTALADORES, TODOS OS RELATÓRIOS DE TESTES E CERTIFICADOS.
- 10 - TOTA A DOCUMENTAÇÃO REFERENTE AO PROJETO DEVERIA SER ATUALIZADA, COMO NADA ALGUMA
DEPOIS DAS INSTALAÇÕES DOS PONTOS.
- 11 - OS CABOS DA TOTA DEVEM SER LIGADOS COM CONECTORES BOM ENCAIXE E CONECTOR RUA FEMEA.
- 12 - AS LUMINÁRIAS DEVERIA SER LIGADAS COM PLUS'S (2P+1) MONO BLOCO MACHO / CONECTOR RUA FEMEA.

PROJETO RESTAURO E READEQUAÇÃO DE ÁREAS DO MEMORIAL DO IMIGRANTE

CLIENTE ORGANIZAÇÃO SOCIAL DE CULTURA
ASSOCIAÇÃO DE AMIGOS DO
MEMORIAL DO IMIGRANTE

LOCAL	R. VISCONDE DE PARNAÍBA Nº 1316 - MOOCA - SÃO PAULO
FASE	PROJETO COMPLEMENTAR INSTALAÇÃO ELÉTRICA

INSTALAÇÕES ELÉTRICAS

REVISÃO 01

ESCALA 1:50 DATA ABRIL/201

PLANTA CITY

MOLO PLANTA CITY

NEDE

RESPONSÁVEL: NEIDE
TÉCNICO: OREA:

PROJETO NEIDE

PLANTA BAIXA

FLAVIA DAIWA 04/0

PREDIO-7 0.170

[illegible]

100

100

100